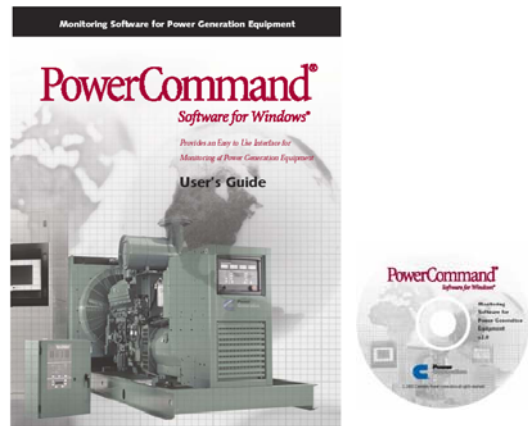


# PowerCommand® Oprogramowanie dla Windows (PCW 2.5)



## Opis

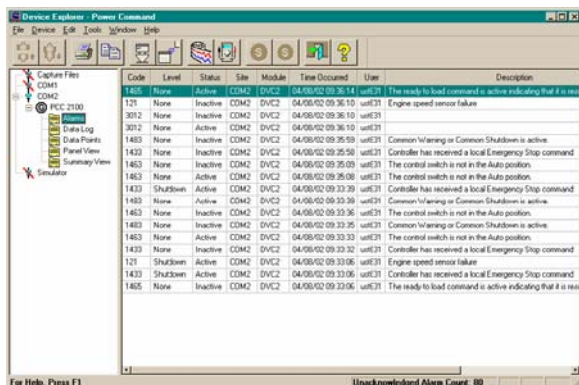
Oprogramowanie PowerCommand dla Windows® w wersji 2.5 umożliwia zaawansowany monitoring oraz kontrolę urządzeń Cummins Power Generation i innych, poprzez Sieć PowerCommand. Monitorowane mogą być: zespoły prądowórcze, SZR'y, wyłączniki, pompy, wentylatory, silniki i inne urządzenia podłączone do Sieci PowerCommand.

Oprogramowanie umożliwia monitorowanie i kontrolę poprzez komputer osobisty praktycznie każdej ilości stanowisk, w skład których może wchodzić wiele urządzeń składowych.

Stanowiska mogą być monitorowane poprzez bezpośrednie połączenie zestawu prądowórczego z komputerem osobistym lub zdalnie, poprzez łączenie się z zestawem prądowórczym. Monitorowana może być nieograniczona ilość poszczególnych stanowisk. Szybka i łatwa obsługa dzięki graficznemu interfejsowi użytkownika (GUI). GUI stanowi elektroniczną reprezentację zespołu prądowórczego lub panelu samoczynnego załączania rezerwy (SZR). Innowacyjny interfejs umożliwia użytkownikowi dostęp do danych zespołu prądowórczego i SZR, poprzez intuicyjny, elektroniczny model panelu kontrolnego monitorowanego urządzenia. Parametry pracy urządzeń wyświetlane są na ekranie komputera osobistego, wyświetlającego model rzeczywistego urządzenia monitorującego. Informacje o urządzeniach uzyskuje się poprzez klikanie graficznej prezentacji przycisków rzeczywistego urządzenia monitorującego.

## Właściwości

- Oprogramowanie stanowiące interfejs do produktów Cummins Power Generation (uruchamiane w oknie o modyfikowalnej wielkości) umożliwia szeroki wachlarz zastosowań, od prostego zbierania danych poprzez połączenie bezpośrednie, do pełnego monitoringu systemu.
- Graficzny interfejs użytkownika (GUI) dla łatwej identyfikacji składników.
- Interfejs w postaci graficznej prezentacji panelu kontrolnego zestawu prądowórczego i SZR.
- Tabelaryczne zestawienie informacji o składowych sieci Cummins.
- Umożliwia jednoczesny monitoring jednego bezpośredniego lub jednego zdalnego połączenia sieciowego, lub może bezpośrednio monitorować kontrolery poprzez bezpośredni interfejs seryjny.
- Kompatybilne z modułem Sieci PowerCommand z zestawem nadajniko-odbiorczym Echelon FTT-10.
- Zapis ciągły oraz funkcje urządzenia monitorującego umożliwiają zbieranie danych w czasie rzeczywistym i wyświetlenie wybranych przez użytkownika danych.
- Specjalne narzędzie pozwala na porównanie informacji zebranych ze stanowiska.
- Narzędzia administrowania i zabezpieczania systemu umożliwiają ograniczenie dostępu.
- Możliwość obsługi kilku okien jednocześnie.
- Automatycznie pojawiające się okno alarmu.
- Zapis historii alarmów.
- Raporty standardowe i możliwość eksportu danych umożliwiająca użytkownikowi tworzenie raportów.
- Interfejs WinBeep 32 do wysyłania wiadomości z treścią alarmu.



PowerCommand dla Windows w wersji 2.5 pozwala użytkownikowi na wybór pomiędzy tabelaryczną formą przedstawienia danych, a graficzną o formacie podobnym do zastosowanego w rzeczywistym sprzęcie monitorującym.

## Wymagania sprzętowe

<p><b>Komputer osobisty PC (wymagania minimalne):</b></p> <p>PC kompatybilny z IBM          OS Windows 98, ME, 2000, XP, lub Windows NT          Pentium III / 4, 350 MHz lub szybszy          128MB RAM          8 GB wolnego miejsca na dysku twardym          Kolorowy monitor VGA          8x CD-ROM (zalecane)          Jeden wolny port COM (COM 1 do COM 4)</p>	<p><b>Protokoły sieciowe:</b></p> <p>Echelon LonWorks<sup>®</sup>, LNS          PC lub modemowe połączenie przez moduł bramki sieciowej (RS232)</p>
--	---

## Informacje do zamówienia

Numer części	Opis
0998-0016-01	Oprogramowanie PowerCommand dla Windows wersja 2.5, Połączenie bezpośrednie Do bezpośredniego połączenia PC z PCW 2.5 poprzez moduł RS232, z jednym zespołem prądotwórczym PowerCommand lub przetłaczniakiem.
0998-0016-02	Oprogramowanie PowerCommand dla Windows wersja 2.5, Sieć Do bezpośredniego lub zdalnego monitorowania produktów PowerCommand podłączonych w sieci. Wymaga użycia modułu bramki sieciowej w celu połączenia PC ze składnikami sieci LonWorks.
www.spartacom.com	WinBEEP 32 (wersja 4.0) Oprogramowanie do przesyłania treści alarmu

**UWAGA! Tylko do profesjonalnego użytku.**  
*Instalacja musi zostać wykonana przez wykwalifikowany personel techniczny. W wyniku nieprawidłowej instalacji istnieje możliwość porażenia prądem i niewłaściwego funkcjonowania, prowadzące do poważnych obrażeń ciała i/lub uszkodzenia sprzętu.*



Cummins Power Generation  
 Manston Park, Columbus Avenue  
 Manston, Ramsgate  
 Kent CT12 5BF, UK  
 Telephone: +44 (0) 1843 255000  
 Fax: +44 (0) 1843 255902  
 E-Mail: [cpg.uk@cummins.com](mailto:cpg.uk@cummins.com)  
 Web: [www.cumminspower.com](http://www.cumminspower.com)



Cummins LTD. Sp. z o.o.  
 Oddział Warszawa  
 ul. Firmowa 1  
 05-152 Czosnów  
 Tel.: +48 22 785 1111  
 Fax: +48 22 785 0999  
[cummins.poland@cummins.com](mailto:cummins.poland@cummins.com)  
[www.cummins.pl](http://www.cummins.pl)